




Εγκατάσταση MySQL



Βάσεις Δεδομένων, 2011
Μαρίνα Δρόσου

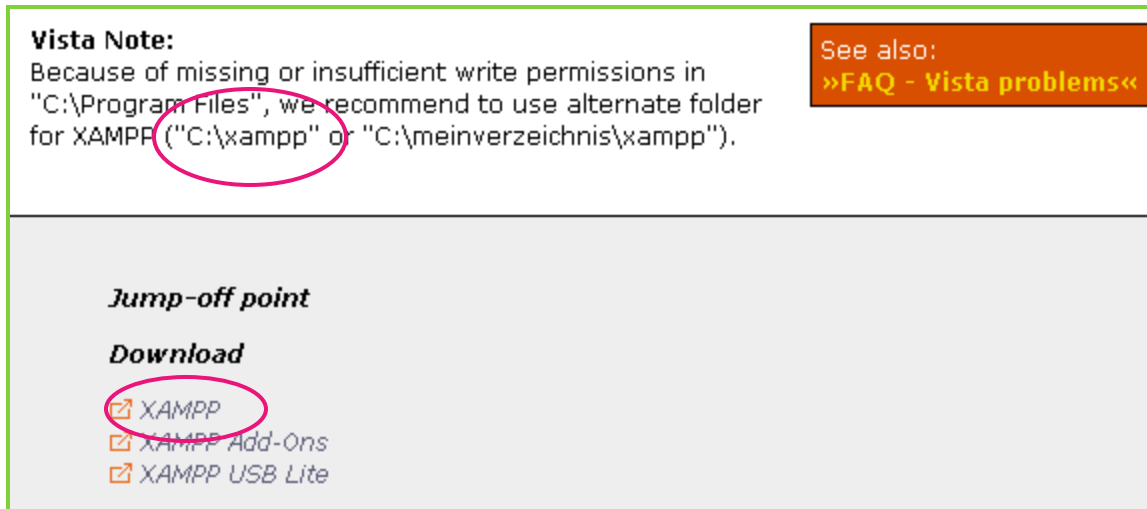
Xampp

- ▶ Μία εύκολη εγκατάσταση της MySQL μπορεί να γίνει μέσω του πακέτου  XAMPP
 - ▶ www.apachefriends.org/en/xampp.html
- ▶ Το πακέτο περιέχει μεταξύ άλλων:



Xampp

- ▶ Διαθέσιμες εκδόσεις για Linux και Windows



Vista Note:
Because of missing or insufficient write permissions in "C:\Program Files", we recommend to use alternate folder for XAMPP ("C:\xampp" or "C:\meinverzeichnis\xampp").

See also:
[»FAQ - Vista problems«](#)

Jump-off point

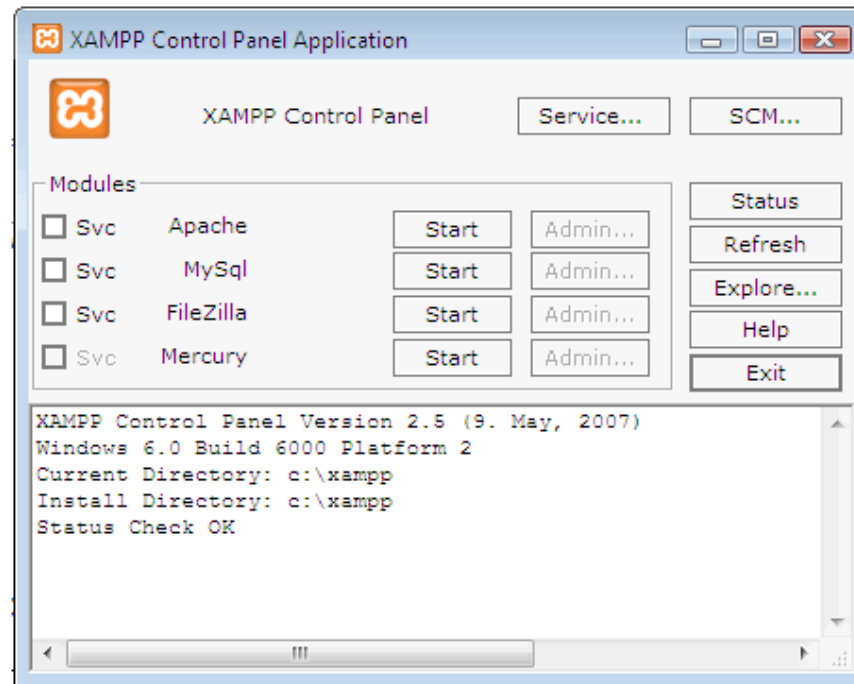
Download

- XAMPP
- XAMPP Add-Ons
- XAMPP USB Lite

- ▶ Διαλέγετε αν θέλετε τα Apache και MySQL να τρέχουν ως services ή όχι.
 - ▶ Δεν έχει ιδιαίτερη διαφορά – διαλέξτε «όχι» για να μην φορτώνετε τον υπολογιστή σας χωρίς λόγο.

Χαμpp

- ▶ Μετά την εγκατάσταση, ανοίγετε το Control Panel του Χαμpp (**C:\xampp\xampp-control.exe**)



- ▶ Με τα πλήκτρα **Start** ξεκινάτε τα διάφορα components

MySQL

- ▶ Μπορείτε να εκτελέσετε την MySQL από την γραμμή εντολών στον φάκελο: `C:\xampp\mysql\bin`
- ▶ Μπορείτε να προσθέσετε αυτόν τον φάκελο στο path των windows για να μην χρειάζεται να μεταβαίνετε σε αυτόν τον φάκελο συνεχώς:
 - ▶ Δεξί click στο My Computer -> properties -> Advanced -> Environmental Variables -> User variables -> PATH
 - ▶ Προσθέτετε στο τέλος την τιμή «`;C:\xampp\mysql\bin`»
(Προσέξτε το ερωτηματικό στην αρχή)

System Properties

System Restore | Automatic Updates | Remote

General | Computer Name | Hardware | **Advanced**

You must be logged on as an Administrator to make most of these changes.

Performance
Visual effects, processor scheduling, memory usage, and virtual memory

User Profiles
Desktop settings related to your logon

Startup and Recovery
System startup, system failure, and debugging information

Environment Variables

User variables for mdrosou

Variable	Value
CLASSPATH	.;C:\My Data\Java Libraries\mysql-conn...
PATH	.;C:\Program Files\MinGW\bin;C:\Progr...
TEMP	C:\Documents and Settings\mdrosou\Lo...
TMP	C:\Documents and Settings\mdrosou\Lo...

System variables

Variable	Value
ComSpec	C:\WINDOWS\system32\cmd.exe
FP_NO_HOST_C...	NO
NUMBER_OF_P...	2
OS	Windows_NT
Path	C:\oracle\app\oracle\product\10.2.0\...

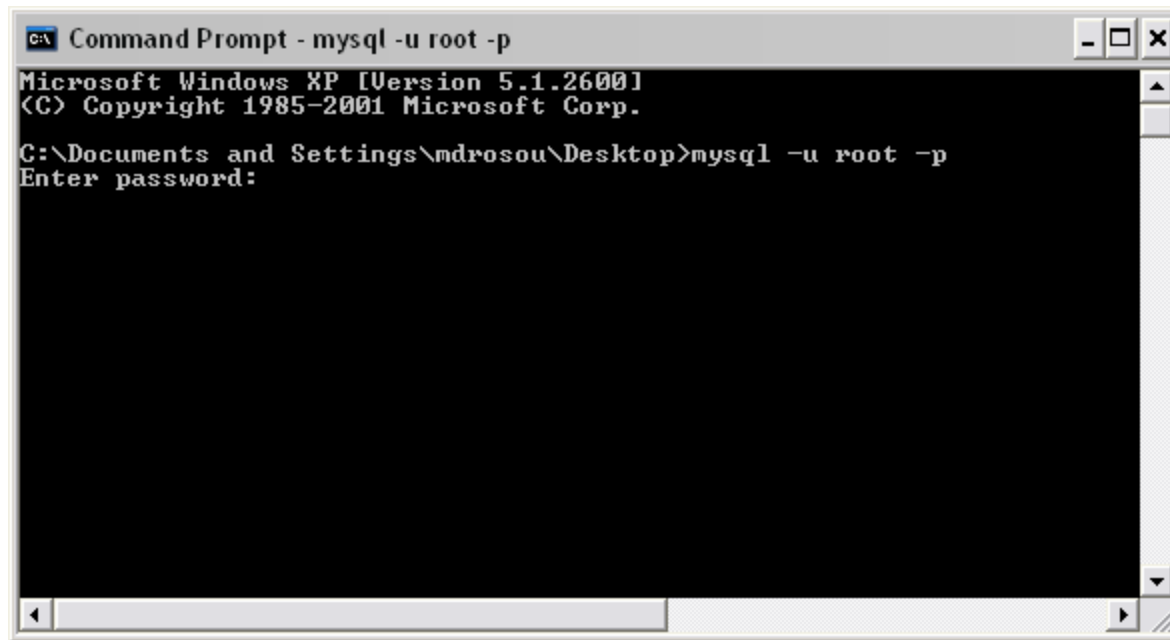
Edit User Variable

Variable name:

Variable value:

MySQL

- ▶ Από γραμμή εντολών δίνετε την εντολή
 - ▶ `mysql -u username -p`, όπου *username* ο κωδικός σας
 - ▶ Δίνετε το password όταν ζητηθεί



```
Command Prompt - mysql -u root -p
Microsoft Windows XP [Version 5.1.2600]
(C) Copyright 1985-2001 Microsoft Corp.

C:\Documents and Settings\mdrosou\Desktop>mysql -u root -p
Enter password:
```

MySQL

- ▶ Συνδέεστε στην βάση δεδομένων σας (εντολή «*use*»)
 - ▶ Για όσους δουλεύετε στο μηχάνημα του τμήματος, η βάση έχει το ίδιο όνομα με τον κωδικός σας («*use csxxxxx*»)
 - ▶ Όσοι δουλεύετε σε δικό σας μηχάνημα μπορείτε να κάνετε τα εξής ως root:
 - ▶ CREATE DATABASE *myName*;
 - ▶ GRANT ALL ON *myName*.* TO '*myName*'@'localhost' IDENTIFIED BY '*xxx*';
 - ▶ Και μετά να συνδέεστε με το username «*myName*» και το password «*xxx*» και να επιλέγετε την βάση σας με use «*myName*»

Χρήσιμες εντολές

<code>show databases</code>	Βλέπετε τις βάσεις στις οποίες έχετε πρόσβαση
<code>use dbName</code>	Συνδέεστε στην βάση <i>dbName</i>
<code>show tables</code>	Βλέπετε τους πίνακες της βάσης
<code>exit</code>	Αποσυνδέεστε

Κωδικοί

- ▶ Μπορείτε να δουλέψετε στον προσωπικό σας υπολογιστή στήνοντας την MySQL
- ▶ Όσοι θέλετε να δουλέψετε στους υπολογιστές του τμήματος, θα πρέπει να στείλετε **e-mail** στο **mdrosou@cs.uoi.gr** γράφοντας:
 - ▶ Τα ονόματα και τους ΑΜ της ομάδας σας
 - ▶ Έναν κωδικό CS από κάποιο μέλος της ομάδας σας

Επικοινωνία

- ▶ Ώρες γραφείου (Γραφείο Β15):

Δευτέρα	13:00 – 14:00	Χ. Παπαοικονόμου
Πέμπτη	17:00 – 18:00	Α. Μάστορας
Παρασκευή	11:00 – 12:00	Μ. Δρόσου

- ▶ e-mail στα {[chrapaoui](mailto:chrapaoui@cs.uoi.gr), [amastora](mailto:amastora@cs.uoi.gr), [mdrosou](mailto:mdrosou@cs.uoi.gr)}@cs.uoi.gr